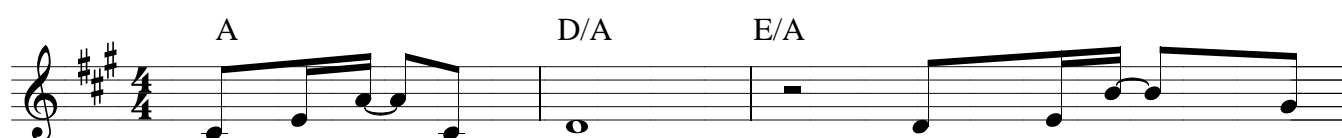


# Gần bên Chúa càng hơn

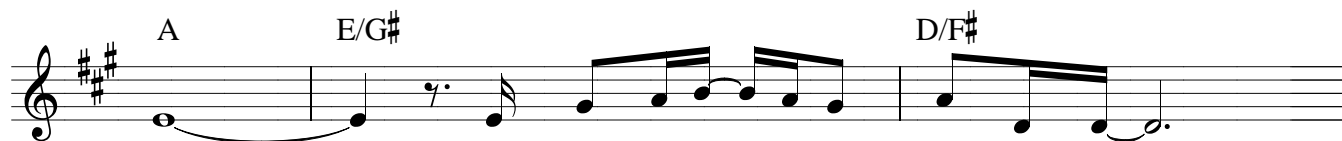
## Draw me close

Kelly Carpenter  
Lời Việt: Thiên Ân

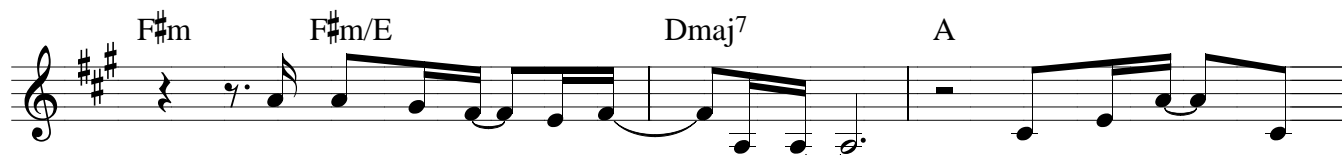
♩ = 74



Gần bên Chúa càng hơn                      Nguyện theo Chúa không  
Draw me close to You                      Ne - ver let me



rời                      Lòng con cung kính nguyện tôn thờ Ngài  
go                      I lay it all \_\_\_\_\_ down a - gain



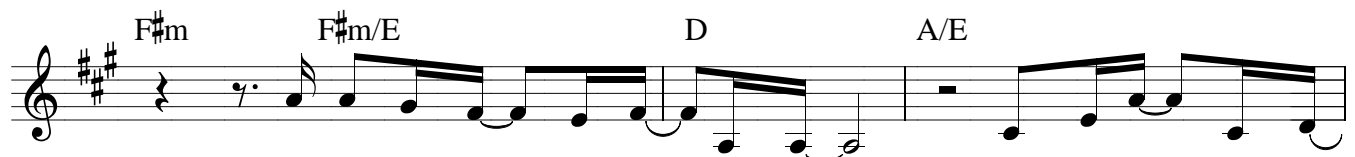
để lắng nghe Cha gọi con là bạn                      Niềm khao khát lòng  
to hear You say that I'm Your friend.                      You are my de -



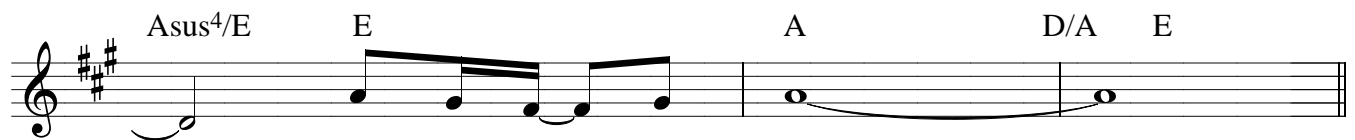
con                      là Cha Thánh duy Ngài  
sire                      no one else will do



Nào ai chặn dất đời con ngoài Ngài  
'cause no - thing else could take Your place



ấm áp mãi trong vòng tay Je - sus      Dạy con biết tìm Ngài  
to feel the warmth of Your em - brace      Help me find the way



dắt con về bên Cha  
bring me back to You.



Chúa ơi lòng con      Khát khao gần bên  
You're all I want      You're all I've e



Cha hỏi Ngài.      Chúa ơi nguyện xin  
- ver need - ed.      You're all I want



cho con luôn mãi gần Cha.  
help me know You are near.