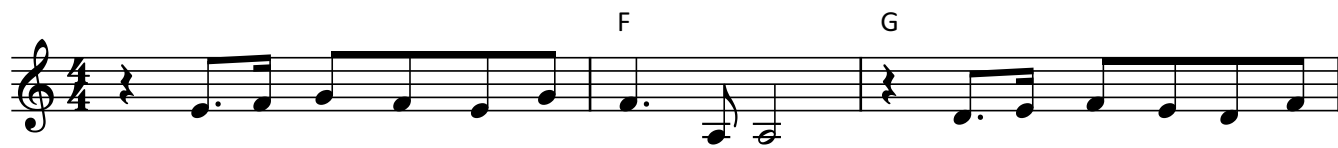


CHIẾC BÓNG SAU MÁNG CỎ

Nhạc và lời: Bê-tha-ni



Vì sao sáng soi vào máng rơm nghèo. Hải Nhi thánh đờn lạnh giữa
Vì sao sáng xuyên vào máng rơm nghèo. Hình thập giá yên lặng phía



đêm dài... Nào ai biết Con Trời giáng sinh. Vì thương xót thể nhân khổ
sau... Tôi nghe tiếng đinh hần vết sâu. Và cả tiếng đờn đau bật



đau... Vì sao sáng soi vào máng rơm nghèo.
lên... Vì sao sáng xuyên vào máng rơm nghèo.



Làm thổn thức thiên đàng ngắm xem. Nào ai hiểu nỗi lòng Chúa Cha.
Hình thập giá yên lặng phía sau. Nẻo đường Chúa sao nhiều khổ đau!



Vì yêu, Chúa ban nguồn thứ tha. Từ chường chiên lên nơi thập giá.
Giờ con bước theo Ngài, Chúa ơi.



Tim Ngài vỡ tan vì con người... Mang tội lỗi nhục nhơ thế trần.

23 D9 Gsus4 G7 C F

Để cứu vớt nhân loại xấu xa. _____

Tạ ơn Chúa đã tìm đến nơi này.

27 G C Am Dm7

Chuộc con giữa nợ đời bể dâu.

Giờ con hiểu ân tình lớn lao.

31 G7 C

Lòng yêu Chúa muôn đời khắc sâu.