

CHÚA Ở CON THỜ PHƯƠNG NGÀI.

[HERE I AM TO WORSHIP]

Hòa âm: David Dong.

oboe

Piano.

strings

Bm

Solo (Soprano Saxo)

timpani

strings

A Vocal.

only Piano

+ BASS and Ground string.

B + Contra

A2 saxo tenor let.

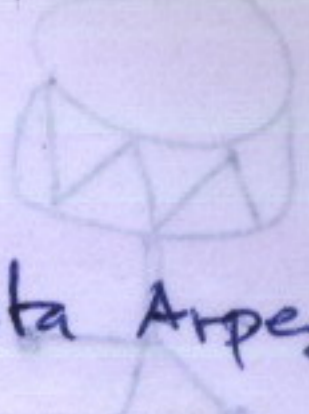
strings

D A

B2

B2

BRIDGE.



A/c# D D/# G

C only Conita Arpeggio.
A/c# D

Musical staff with notes and stems corresponding to the first set of chords.

G A/c# D G Bass

Musical staff with notes and stems corresponding to the second set of chords.

G A/c# D G Ground strings.

Musical staff with notes and stems corresponding to the third set of chords.

G A/c# D G + DRUMS STYLE

Musical staff with notes and stems corresponding to the fourth set of chords.

G A/c# D G G

Musical staff with notes and stems corresponding to the fifth set of chords.

Musical staff with notes, stems, and a circled 'B3' label above the first measure.

A/c# D D/# G B4 only Conita (or Piano).

Musical staff with notes and stems corresponding to the sixth set of chords.

Bm7 Bm/A G + oboe D A/c# Bm7 Bm/A

Musical staff with notes and stems corresponding to the seventh set of chords.

G G Conita D PINE.

Musical staff with notes and stems corresponding to the eighth set of chords.



CHUÁ ƠI CON THỜ PHƯƠNG NGAI.

(HERE I AM TO WORSHIP)

Intro. 2 (Catted chas Rides)

Symbal (stick)

A 9 *chimes. rff* **B** (stick) x 6 BARS

A₂ (stick) **FILL IN** x 8 BARS

B₂ (Snare) x 8 BARS

C 12 (+ Rides) (Style) play 3 BARS

B₃ **FILL IN** play 8 BARS

B₄ RIDES 8

coda.

155 Chúa ơi, con thờ phượng Ngài

Tim Hughes

Lời Việt: david Dong 2006

VERSE 1



1. Sao mai sáng ngời Ngài đã đến giữa chốn tối tăm
Light of the world You stepped down in - to dark -ness,



Cha soi sáng con trông thấy Ngài. Con xin kính tôn trước
o -pened my eyes, let me see Beau - ty that made this



ánh mai tuyệt vời dâng Cha hết cuộc đời con nguyện
heart a -dore You, hope of a life spent with You.

CHORUS



Chúa ơi con thờ tôn Cha Chúa ơi con cúi phục Ngài Chúa ơi con nguyện
Here I am to wor -ship, here I am to bow down, here I am to



tôn vinh danh Chúa Trời mãi mãi Cha luôn đẹp tươi thay với yêu thương thật
say that You're my God You're al - to - geth - er love - ly, al - to - geth - er



tuyệt vời sẽ luôn luôn diệu vinh thay lòng con chúc tụng
wor - thy, al - to - geth - er won - der - ful to me.

Không được phép sửa dưới bất cứ hình thức nào

Psalm!Music 2006



2. *Cha yêu, mỗi ngày lòng con chúc tán với tôn thờ*
 2. King of all days, o so high - ly ex - alt - ed,



vinh quang thiên đàng trên muôn người Khiêm nhu Chúa con Ngài đã
 glor - ious in Heav - en a - bove. Hum - bly You came to the



đến giữa chốn đê hèn nên như kẻ nghèo vì chúng con
 earth You cre - at - ed, all for love's sake, be - came poor

BRIDGE

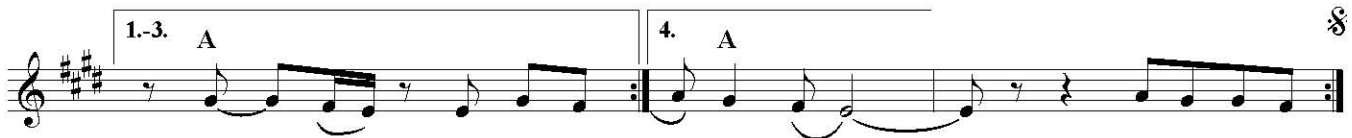


(Chúa ơi con thờ)
 Here I am to

Lớn thay ơn Chúa Cứu ân
 I'll nev - er know how much



muôn người *Tại nơi* *thập giá* *Chúa mang*
 it cost to see my sin up - on



ô tội (Thật lớn thay)
 that cross. Yes I'll nev -

ô tội
 that cross.

Chúa ơi con thờ
 Here I am to