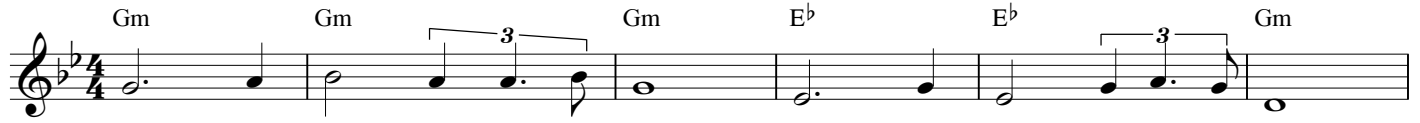


Thi Thiên 121

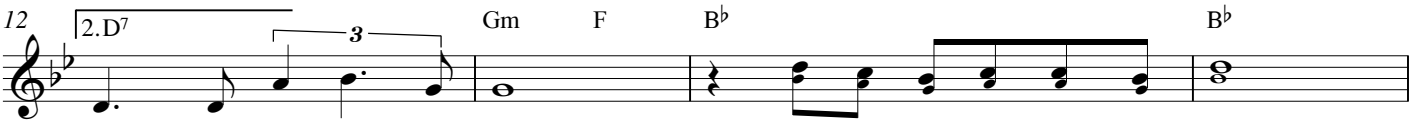
N&L: Nguyễn Tín Nhân



Con hướng mắt trông lên núi cao, Nguồn tiếp trợ con ở nơi nào?
Con hướng mắt trông xem Chúa thôi, Là Đấng dựng nên cả đất trời.



Con ngược nhìn bao la đồi núi, Cứu Chúa chính là nguồn tiếp trợ trên cao.
Chân con Ngài không cho trượt ngã, Mắt Chúa đêm



ngày nhìn theo bước con đi. Đấng giữ gìn con chẳng buồn ngủ!



Đấng giữ gìn con chẳng chớp mắt! Ngài là bóng che ở bên hữu con. Đê



nắng mặt trời chẳng chiếu rọi người, và mặt trăng trong đêm không đến hại người.



Gia-vê sẽ gìn giữ người khỏi mọi tai họa. Ngài gìn giữ mạng sống



người. Gia-vê sẽ gìn giữ người khi ra khi vào. Từ nay cho đến đời đời.