

# Chùa mãi là mùa Xuân

Tha thiết với lòng biết ơn

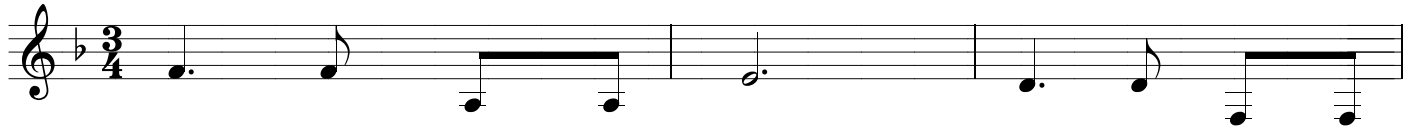
Sáng tác: David Dong 2012

♩ = 88

Dm

Am<sup>7</sup>

B<sup>b</sup>



1. Chúa mãi là mùa Xuân

Chúa mãi là bài

2. Chúa chính nguồn hạnh phúc

theo con trọn cuộc

F

Gm

Dm



ca Ngài là niềm hạnh phúc, là ơn phước  
sống Ngài là nguồn Chân Lý, Đường đi với

E<sup>7</sup>

A

Dm



cho người khát khao.  
Lẽ thật sống động.

Chúa chính là dòng  
Chúa chính là người

Am<sup>7</sup>

B<sup>b</sup>

F



suối là đồng cỏ xanh tươi.  
chăn, chiêm thơ chính thân con

Gm

Dm

B<sup>b</sup>

A



Ngài Vâng Đấng muôn đời con nương náu vững tin nơi  
Đi theo Chúa suốt đàng niềm hạnh phúc sẽ theo con

Dm Gm<sup>7</sup> C Fmaj<sup>7</sup>

Ngài. Chúa là mùa Xuân mãi không tàn

hoài  
B<sup>b</sup>maj<sup>7</sup> Gm Em<sup>7(b5)</sup> A

phai. Dầu thế giới thay đời, Chúa hằng bất biến.

D<sup>7(b9)</sup> Gm<sup>7</sup> C

Nguyện theo Chúa dẫn vui hay buồn dầu hạnh

F B<sup>b</sup> Gm

phước khó nguy trong đời. Vì có Chúa có thêm năng

A Dm

lực để sống cho Ngài